

Nordic



ART.NR. 116405

NO

MONTERINGSVEILEDNING

Ledningssett, tilbehør

SV

MONTERINGANVISNING

Kablage, tillbehör

EN

INSTALLATION INSTRUCTIONS

Cord set accessories

NO

*Våre produkter er i kontinuerlig utvikling
og vi forbeholder oss derfor retten til endringer.
Vi tar også forbehold om eventuelle trykkfeil som måtte oppstå.*

SV

*Våra produkter utvecklas ständigt
och vi förbehåller oss därför rätten till ändringar.
Vi tar inte heller ansvar för eventuella feltryck.*

EN

*Our products are subject to continuous development
and we therefore reserve the right to make changes.
We also disclaim liability for any printing errors that may occur.*

NO

Viktige sikkerhetsinstruksjoner:



- Trekk ut støpselet før du går i gang.
- Før døren åpnes: Må produktet settes i service-modus og gjøres strømløst p.g.a. at aggregatet inneholder elementer som ikke må berøres når de er varme. Se brukerveiledning for Flexit GO.

SV

Viktiga säkerhetsinstruktioner:



- Dra ut nätkontakten innan du börjar.
- Innan dörren öppnas: Produkten måste sättas i service-läge och göras strömlös på grund av att aggregatet innehåller element som inte får beröras när de är varma. Se bruksanvisning för FlexitGO.

EN

Important safety instructions:



- Before you begin, the unit must be disconnected from mains power supply.
- Before opening the door: The product must be set to service mode and powered off because the unit contains elements that must not be touched when hot. Refer to the user manual for FlexitGO.

NO

Montering av ledningssett



Alle elektriske tilkoblinger må utføres av fagperson.

SV

Montering av kablage



Alla elektriska inkopplingar måste utföras av fackman.

EN

Mounting of cord set



All electrical connections must be carried out by qualified electricians.

NO S-serien

1. Fjern dekselet til elrommet.
2. Koble alle utgående kabler til rekkeklemma og koble den til kontakten i elrommet.
3. Plasser rekkeklemma på egnet sted i elrommet. **S4:** Trykk rekkeklemma fast i hullene på veggen i elrommet.
4. Sett tilbake dekselet til elrommet.

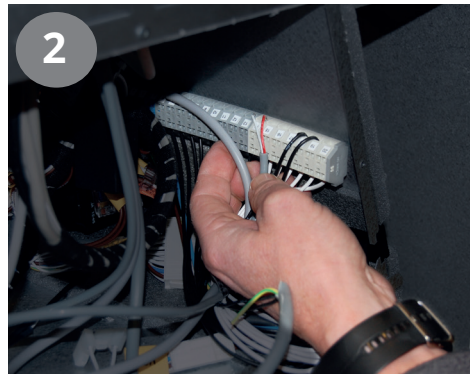
Se koblingskjema s. 9.



SV S-serie

1. Ta bort locket til elrummet.
2. Anslut alla utgående kablar till kopplingsplinten och anslut den till kontakten i elrummet.
3. Placera kopplingsplinten på lämplig plats i elrummet. **S4:** Tryck fast kopplingsplinten i hålen på elrumsväggen.
4. Sätt tillbaka locket till elrummet.

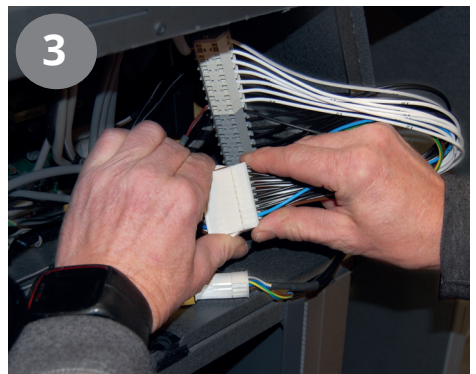
Se kopplingschema s. 11.



EN S-series

1. Remove the cover of the electrical compartment.
2. Connect all outgoing cables to the terminal block and connect it to the socket in the electrical compartment.
3. Place the terminal block in a suitable location in the electrical compartment. **S4:** Securely press the terminal block into the holes on the electrical compartment wall.
4. Replace the cover of the electrical compartment.

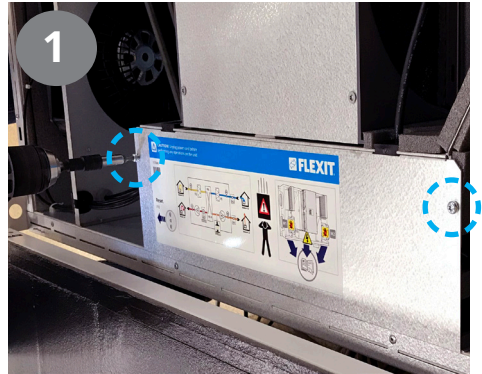
See wiring diagram p. 13.



NO CL-serien

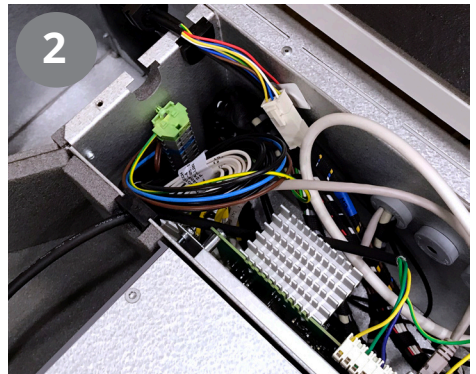
1. Fjern dekselet til elrommet.
2. Koble alle kabler til rekkeklemma før den trykkes på plass i hullene i elromveggen.
3. Koble sammen kontaktene i elrommet.

Se koblingsskjema s. 9.

**SV** CL-serie

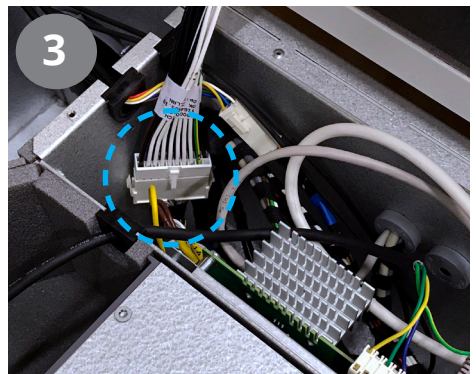
1. Ta bort locket till elskåpet
2. Anslut alla kablar till kopplingsplinten innan den trycks fast på elrumsväggen.
3. Koppla i hop kontakterna i elrummet.

Se kopplingschema s. 11.

**EN** CL-series

1. Remove the cover of the electrical compartment.
2. Connect all cables to the terminal block before it is pressed onto the wall of the electrical compartment.
3. Connect the contacts in the electrical compartment.

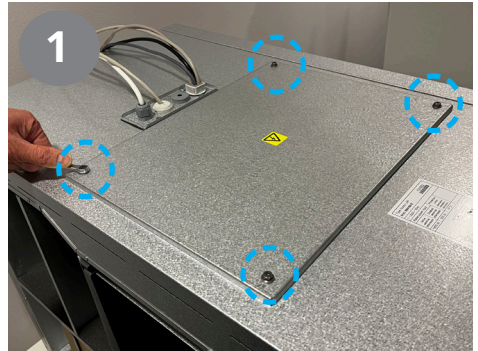
See wiring diagram p. 13.



NO L-serien

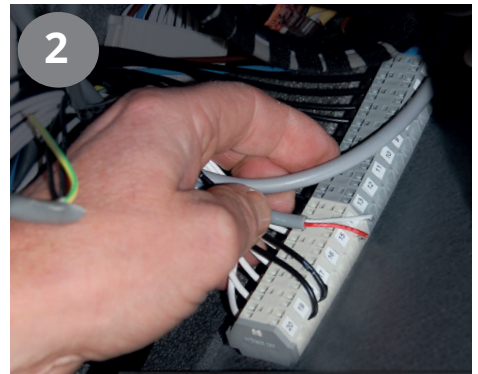
1. Fjern dekselet til elrommet.
2. Koble alle kabler til rekkeklemma før den trykkes på plass i hullene i elrommet.
3. Koble sammen kontaktene i elrommet.

Se koblingsskjema s. 9.

**SV** L-serie

1. Ta bort locket till elskåpet
2. Anslut alla kablar till kopplingsplinten innan den trycks fast på elrumsväggen.
3. Koppla i hop kontakterna i elrummet.

Se kopplingschema s. 11.

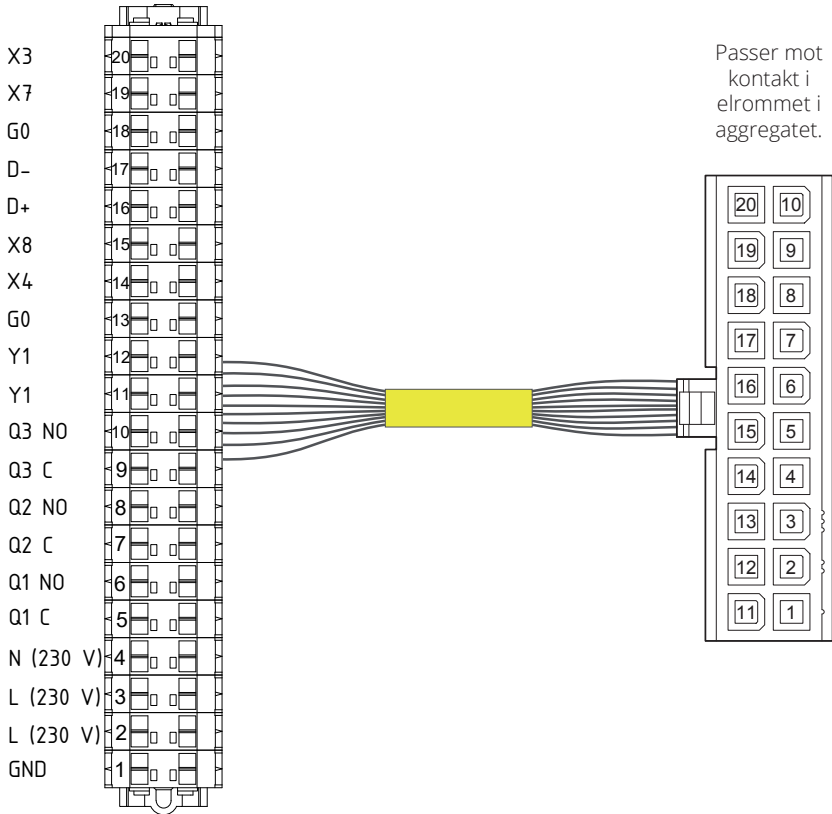
**EN** L-series

1. Remove the cover of the electrical compartment.
2. Connect all cables to the terminal block before it is pressed onto the wall of the electrical compartment.
3. Connect the contacts in the electrical compartment.

See wiring diagram p. 13.



NO Koblingsskjema



NO

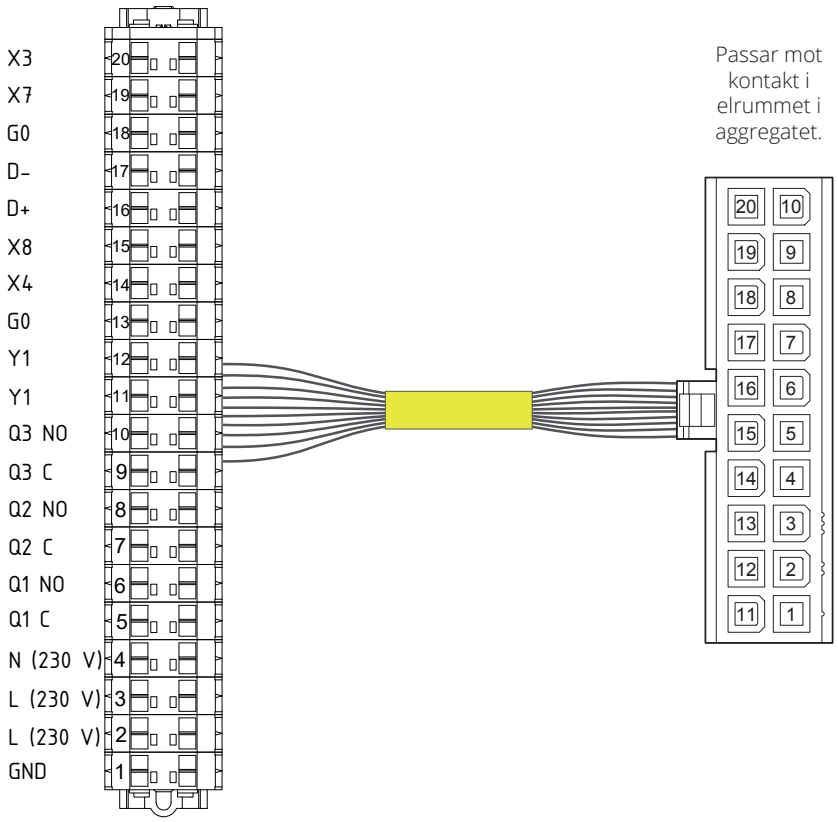
1	GND	Jording
2	L (230 V)	L 230 V
3	L (230 V)	L 230 V
4	N (230 V)	N 230 V
5	Q1 C**	Tilførsel digital utgang 1
6	Q1 NO*	<p>Digital utgang 1 normalt åpen Følgende valg kan gjøres: Ingen <u>Uteluftspjeld</u> Brannspjeld Felles alarm-/vedlikeholdsindikasjon Alarmindikasjon Vedlikeholdsindikasjon Driftsindikasjon Bypass spjeld Kjølepumpe</p>
7	Q2 C**	Tilførsel digital utgang 2
8	Q2 NO*	<p>Digital utgang 2 normalt åpen Følgende valg kan gjøres: Ingen Uteluftspjeld Brannspjeld <u>Felles alarm-/vedlikeholdsindikasjon</u> Alarmindikasjon Vedlikeholdsindikasjon Driftsindikasjon Bypass spjeld Kjølepumpe</p>
9	Q3 C**	Tilførsel digital utgang 3
10	Q3 NO*	<p>Digital utgang 3 normalt åpen Følgende valg kan gjøres: Ingen Uteluftspjeld Brannspjeld Felles alarm-/vedlikeholdsindikasjon Alarmindikasjon Vedlikeholdsindikasjon Driftsindikasjon Bypass spjeld Kjølepumpe</p>
11	Y1*	<p>Digital utgang Y1 (230 V) Følgende valg kan gjøres: Ingen <u>Elbatteri</u> Pumpe vannbatteri</p>

12	Y1*	<p>Digital utgang Y1 (230 V) Følgende valg kan gjøres: Ingen <u>Elbatteri</u> Pumpe vannbatteri</p>
13	G0	Signaljord
14	X4*	<p>Digital eller analog inngang Følgende valg kan gjøres: Ingen <u>Overopphetningstermostat</u> Returvannføler</p>
15	X8*	<p>Digital inngang X8 Følgende valg kan gjøres: Ingen Home <u>Away</u> Nødstopp CO detektor Røykdetektor - avtrekk Røykdetektor - tilluft Røykdetektor - av Røykdetektor - maks. Brannspjeld feedback Fireplace High Stopp</p>
16	D+	Modbus slave D+
17	D-	Modbus slave D-
18	G0	Signaljord
19	X7*	<p>Analog utgang 0-10 V Følgende valg kan gjøres: <u>Ingen</u> 0-10V Ventil vannbatteri varme 0-10V Ventil vannbatteri kjøle</p>
20		Brukes ikke

* Inn-/utganger som kan ha ulike funksjoner avhengig av valgt konfigurasjon via Flexit GO. Understreket valg er standard på aggregat konfigurert med elvarme.

** Maks. spenning 230 V AC maks. strøm 2A resistiv belastning.

SV Kopplingsschema



SV

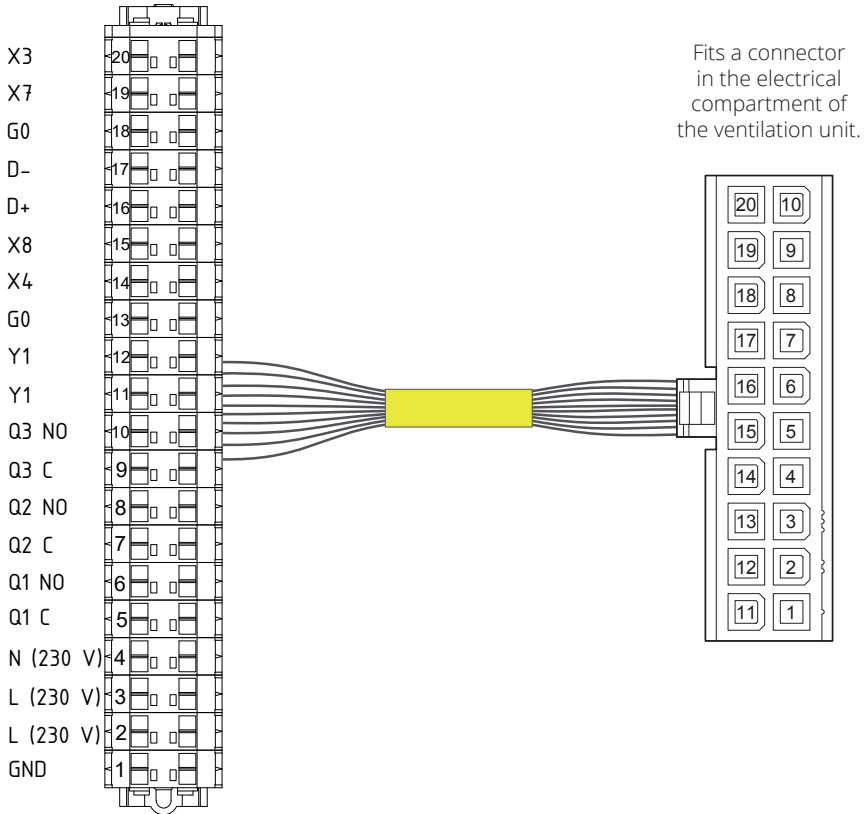
1	GND	Skyddsjord
2	L (230 V)	L 230 V
3	L (230 V)	L 230 V
4	N (230 V)	N 230V
5	Q1 C**	Matning digital utgång 1
6	Q1 NO*	Digital utgång 1 normalt öppen Följande val kan göras: Inget <u>Uteluftspjäll</u> Brandspjäll Gemensam larm-/underhållsindikering Larmindikering Underhållsindikering Driftindikering Bypass spjäll Kylpump
7	Q2 C**	Matning digital utgång 2
8	Q2 NO*	Digital utgång 2 normalt öppen Följande val kan göras: Inget Uteluftspjäll Brandspjäll <u>Gemensam larm-/underhållsindikering</u> Larmindikering Underhållsindikering Driftindikering Bypass spjäll Kylpump
9	Q3 C**	Matning digital utgång 3
10	Q3 NO*	Digital utgång 3 normalt öppen Följande val kan göras: <u>Inget</u> Uteluftspjäll Brandspjäll Gemensam larm-/underhållsindikering Larmindikering Underhållsindikering Driftindikering Bypass spjäll Kylpump
11	Y1*	Digital utgång Y1 (230 V) Följande val kan göras: Inget <u>Elbatteri</u> Pump vattenbatteri

12	Y1*	Digital utgång Y1 (230 V) Följande val kan göras: Inget <u>Elbatteri</u> Pump vattenbatteri
13	G0	Signaljord
14	X4*	Digital eller analog ingång Följande val kan göras: Inget <u>Överhettningstermostat</u> Returvattengivare
15	X8*	Digital ingång X8 Följande val kan göras: Inget Home <u>Away</u> Nödstopp CO Detektor Rökdetektor - frånluft Rökdetektor - tilluft Rökdetektor - av Rökdetektor - max Brandspjäll feedback Fireplace High Stopp
16	D+	Modbus slav D+
17	D-	Modbus slav D-
18	G0	Signaljord
19	X7*	Analog utgång 0-10 V Följande val kan göras: <u>Inget</u> 0-10V Ventil vattenbatteri värme 0-10V Ventil vattenbatteri kyla
20		Används ej

* Dessa in/utgångar kan ha olika funktioner beroende på vald konfiguration via Flexit GO.
 Understruket val är standard på ett aggregat konfigurerat med elvärme.

** Max spänning 230 V AC max ström 2A resistiv last.

EN Wiring diagram



1	GND	PE
2	L (230 V)	L 230 V
3	L (230 V)	L 230 V
4	N (230 V)	N 230V
5	Q1 C**	Supply digital output 1
6	Q1 NO*	<p>Digital output 1 normally open The following choices can be made: None <u>Outside air damper</u> Fire damper</p> <p>Common alarm and maintenance indication Alarm indication Maintenance indication Operation indication Bypass damper Cooling pump</p>
7	Q2 C**	Supply digital output 2
8	Q2 NO*	<p>Digital output 2 normally open The following choices can be made: None Outside air damper Fire damper</p> <p><u>Common alarm and maintenance indication</u> Alarm indication Maintenance indication Operation indication Bypass damper Cooling pump</p>
9	Q3 C**	Supply digital output 3
10	Q3 NO*	<p>Digital output 3 normally open The following choices can be made: None Outside air damper Fire damper</p> <p>Common alarm and maintenance indication Alarm indication Maintenance indication Operation indication Bypass damper Cooling pump</p>
11	Y1*	<p>Digital output Y1 (230 V) The following choices can be made: None <u>Electrical heater</u> Pump water heater</p>

12	Y1*	<p>Digital output Y1 (230 V) The following choices can be made: None <u>Electrical heater</u> Pump water heater</p>
13	G0	Signal ground
14	X4*	<p>Digital or analog input The following choices can be made: Ingen <u>Thermostat overheating</u> Return water temperature</p>
15	X8*	<p>Digital input X8 The following choices can be made: None Home <u>Away</u> Emergency off CO detector Smoke detector - extract Smoke detector - supply Smoke detector - off Smoke detector - max Fire damper feedback Fireplace High Stop</p>
16	D+	Modbus slave D+
17	D-	Modbus slave D-
18	G0	Signal ground
19	X7*	<p>Analog output 0-10 V The following choices can be made: None 0-10V Water heater valve 0-10V Water cooling valve</p>
20		Not in use

* Inputs/outputs whose function depend on the chosen Flexit GO configuration. Underlined choice is default for an air handling unit configured for electrical heater.

** Max. voltage 230 V AC max. current 2A resistive load.



Flexit AS, Moseveien 8, N-1870 Ørje
www.flexit.no